



El Modelo 5600 de Avtron es un banco de carga de CA resistivo montado en remolque, o listo para montaje en remolque, diseñado para uso en exteriores cuando se requieren hasta 1250 kW de carga.

CAPACIDADES DEL BANCO DE CARGA

Capacidades estándar

- 1000 kW
- 1250 kW

Resolución de paso de carga estándar de 5 kW.

Clasificaciones de voltaje trifásico estándar

- 240/480-60 Hz
- 600-60 Hz

Para clasificaciones no estándar, consulte con la fábrica.

Control del motor del soplador

La conexión del soplador está cableada de fábrica al bus de carga principal. También es posible conectar una fuente de alimentación externa.

Se proporciona un transformador de alimentación de control integrado de 120 V, monofásico y 60 Hz para el funcionamiento del circuito de control.

Sistema de enfriamiento

Se proporciona enfriamiento de aproximadamente 23.000 CFM mediante un motor TEFC o TEAO integrado que está acoplado directamente a las aspas del ventilador de enfriamiento. El motor del ventilador está completamente protegido con fusibles, contructor del arranque del motor y relé de sobrecarga.

Controles del operador

El control de carga estándar del 5600 es un panel manual local de montaje en bastidor de 19". Los controles incluyen: Interruptor de encendido/apagado, botones pulsadores de inicio/parada del soplador, interruptor maestro de activación/desactivación de carga e interruptores individuales de paso de carga. Los indicadores visuales incluyen: Encendido, soplador encendido y falla del soplador/aire.

Mediciones digitales

Se proporciona un sistema de monitoreo digital avanzado (ADMS) que muestra voltios, amperios, frecuencia y kW. El ADMS también incluye software de registro de datos.

Construcción

El modelo 5600 está construido con acero aluminizado de gran calibre según ASTM A463. Está diseñado a prueba de intemperie para un funcionamiento continuo en exteriores. Cuenta con canales para montacargas en la base para elevación.

Todos los elementos de fijación exteriores son de acero inoxidable. El bus de entrada principal, los relés de paso de carga, los fusibles y los relés de soplador/control están ubicados en el gabinete principal.

Conexiones de carga

Los receptáculos para cables de conexión rápida están montados de forma segura en el lado de la entrada de aire frío del banco de carga.

Acabado

El acabado del 5600 se realiza con recubrimiento en polvo de poliéster horneado de alta calidad, con un espesor de película de 2,8 +/- 0,4 mils por capa. El color estándar es gris (ANSI 61).

Se incluye una garantía de dos años

El equipo está cubierto por una garantía de 24 meses en mano de obra y piezas única en el sector.

Especificaciones del modelo 5600

Resistencias

Los bancos de carga Avtron utilizan resistencias Helidyne de aleación de cromo enrolladas helicoidalmente, que cuentan en toda su extensión con aisladores cerámicos segmentados colocados sobre varillas de acero inoxidable. Estas resistencias están diseñadas para funcionar a aproximadamente la mitad de su capacidad nominal máxima para un alambre continuo.

Las resistencias se ubican dentro de la corriente de aire de enfriamiento para un rendimiento óptimo. Se mantienen densidades de vatios conservadoras para minimizar los cambios en la resistencia que podría causar la temperatura.

La tolerancia de carga general del banco de carga 5600 es de -0, +5%. Esto garantiza que los kW anunciados se entreguen al voltaje nominal.

Las resistencias se clasifican de forma continua al voltaje específico. Se podrán realizar pruebas a voltajes más bajos, con la correspondiente reducción de la clasificación general.

Características de seguridad

Un interruptor de presión diferencial está interbloqueado con los controles de aplicación de carga para evitar que se suministre carga si no hay aire de enfriamiento presente.

Se proporciona un interruptor de sobretensión para detectar el escape del banco de carga. El interruptor está interbloqueado con los controles de aplicación de carga para evitar que se suministre carga si está presente una condición de sobretensión.

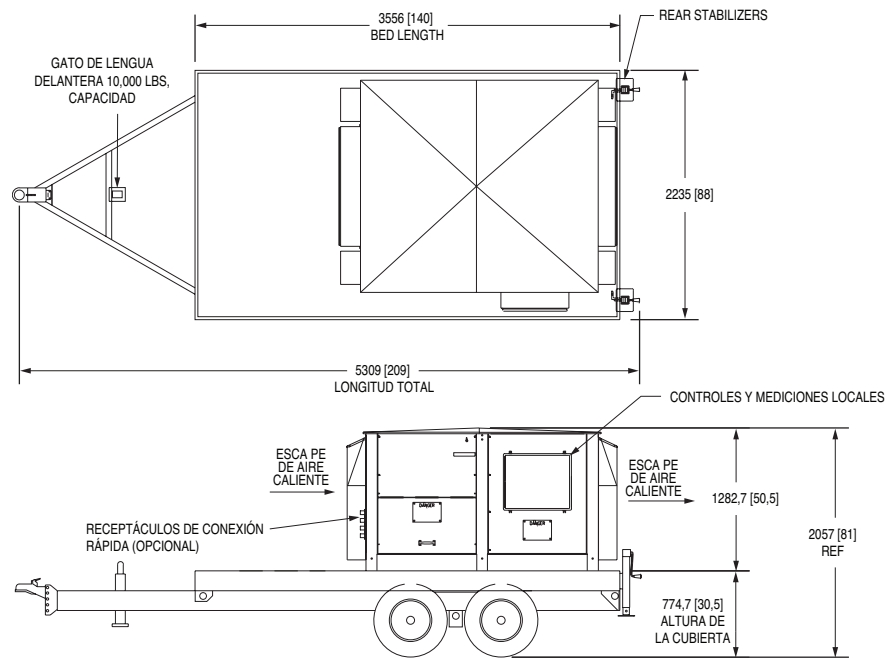
El motor del ventilador está protegido con fusibles y sobrecargas.

La protección contra fallas mayores se logra con el uso de fusibles de circuito derivado. Se proporciona protección con fusibles en todos los pasos de carga.

El exterior del banco de carga tiene declaraciones apropiadas de advertencia y precaución en los paneles de acceso.

El acceso interno se restringe mediante paneles exteriores fijados con pernos.

La entrada de aire del 5600 está diseñada para evitar que objetos de más de 0,50" de diámetro ingresen a la unidad.



Todas las dimensiones están en milímetros (pulgadas). Las especificaciones están sujetas a cambios sin previo aviso.

Se proporciona descarga de aire horizontal y el aire de escape se dirige hacia abajo, lejos del personal.

Temperatura ambiente

El banco de carga 5600 está diseñado para un ciclo de trabajo continuo sin limitaciones. El rango de temperatura ambiente es de -28 °C a 50 °C (-20 °F a 120 °F).

Remolque opcional

Si se selecciona la opción de remolque, el 5600 se montará y equilibrará en fábrica en un remolque legal DOT e ICC. Se incluyen frenos eléctricos, gatos estabilizadores y anillos de luneta como características estándar.

Accesorios opcionales

- Carretes de cable (manuales o eléctricos)
- Cubierta(s) de seguridad de los carretes de cable
- Caja de almacenamiento con cerradura
- Controles digitales SIGMA 2
- Neumático de repuesto
- Cargador de batería solar
- Frenos hidráulicos
- Eganche de bola de 2 5/16 (perno de 3" estándar)
- Acabado personalizado con pintura en polvo

Documentación: Manual de operación

Se suministra un detallado manual del operador en formato electrónico a través de una unidad USB.

Las secciones incluyen: Seguridad, Instalación, Operación, Mantenimiento y Resolución de problemas.

Pruebas y normativas

Los bancos de carga Avtron cumplen con las normas NEMA, NEC y ANSI. El sistema de control de calidad está certificado según las normas ISO 9001.

Peso y dimensiones

Dimensiones del sistema del banco de carga* (aprox. mm/in)			Peso (aprox. kg/lb)
Longitud	Anchura	Altura	
5308/ 209	2235/ 88	2067/ 81	1724/ 3800

*NOTA: Se muestra un ejemplo.

Las dimensiones y el peso dependen de las opciones disponibles seleccionadas.