



Das Avtron-Modell 9200 ist eine echte Lastbank vom Typ Direct Connect für mittlere Spannungen. Es ist für die Aufstellung im Freien konzipiert, wenn bis zu 3500 kW benötigt werden.

## LASTBANK- LEISTUNGSANGABEN

### Standard-Nennkapazität:

- 1000 kW
- 2000 kW
- 3000 kW
- 3500 kW

Typische Lastschrittauflösung von 500 kW.

Auswahl an standardmäßigen Drehstromspannungen:

- 4160
- 12470
- 13200
- 13800

Wenden Sie sich bezüglich nicht standardmäßigen Leistungswerten bitte an das Werk.

## Gebläsemotorsteuerung

Ein externer Gebläseanschluss ist erforderlich. Für den dreiphasigen Gebläseeingang sind Klemmenblöcke vorhanden. Für den Betrieb des Steuerkreises ist eine externe Stromversorgung mit 120 V, 1 Phase und 60 Hz erforderlich.

Zur Bereitstellung der erforderlichen Steuerstromversorgung ist ein optionaler Abwärtstransformator erhältlich. Der Transformator erhält seinen Strom aus dem Stromkreis des Gebläsemotors.

## Kühlsystem

Durch einen integrierten TEFC- oder TEAO-Motor, der direkt mit dem Kühlerlüfterblatt gekoppelt ist, wird eine Kühlung von etwa 20.000 CFM (pro Widerstandsstapel) gewährleistet. Die Lüftermotoren sind durch Sicherungen, Motorschutzschalter und Überlastrelais umfassend geschützt.

## Bedienelemente

Die Standard-Laststeuerung für das Modell 9200 erfolgt über ein manuelles 19-Zoll-Rack Panel mit Fernbedienung. Die Steuerelemente umfassen Folgendes: Ein-/Ausschalter, Start-/Stopp-Druckknöpfe für das Gebläse, Ein-/Ausschalter für die Hauptlast und Schalter für einzelne Laststufen. Visuelle Anzeigen: Einschalten, Gebläse ein und Gebläse-/Luftausfall.

Andere Steuerungsoptionen sind verfügbar. Wenden Sie sich bitte an das Werk.

## Konstruktion

Das Modell 9200 wird aus robustem Stahl gefertigt. Es ist für den wetterfesten Dauerbetrieb im Freien ausgelegt. Zum Heben über Kopf sind geschweißte Hebeösen vorhanden.

Alle äußeren Befestigungselemente bestehen aus Edelstahl. Haupteingangsbuss, Laststufenschütze, Sicherungen und Gebläse-/Steuerrelais befinden sich im Hauptgehäuse.

## Beschichtung

Der 9200 verfügt über eine hochwertige Beschichtung aus eingebranntem Polyester-Pulver oder Zweikomponenten-Polyurethan. Die Standardfarbe ist Grau (ANSI 61).

## Zwei Jahre Garantie

Für die Geräte gilt eine branchenweit einzigartige 24-monatige Garantie, die die Kosten für Teile und Arbeit abdeckt.

# Modell 9200 – Technische Daten

## Widerstandselemente

Avtron-Lastbänke verwenden spiral-förmig gewickelte Helidyne-Elemente aus einer Chromlegierung. Die Elemente werden über ihre gesamte Länge durch segmentierte Keramikisolatoren auf Edelstahlstangen gestützt. Diese Elemente sind für einen Betrieb mit etwa der Hälfte ihrer maximalen Daueranschlussleistung ausgelegt.

Für eine optimale Leistung sind die Elemente im Kühlerluftstrom positioniert. Temperaturbedingte Widerstandsänderungen werden durch die Einhaltung konservativer Wattdichten minimiert.

Die Gesamtlasttoleranz der Lastbank 9200 beträgt -0, +5 %. Dadurch wird sichergestellt, dass der angegebene kW-Wert bei Nennspannung abgegeben wird.

Diese Elemente sind für den Dauerbetrieb mit der angegebenen Spannung ausgelegt. Tests bei niedrigeren Spannungen mit entsprechender Reduzierung der Gesamtnennleistung können durchgeführt werden.

## Sicherheitsmerkmale

Ein mit den Lastanwendungssteuerungen gekoppelter Differenzdruckschalter soll verhindern, dass Last zugeführt wird, wenn keine Kühlluft vorhanden ist.

Zur Erkennung der Lastbankabluft ist ein Übertemperaturschalter vorhanden. Der Schalter ist mit den Lastanwendungssteuerungen gekoppelt, um die Lastversorgung zu unterbinden, wenn eine Übertemperatur vorliegt.

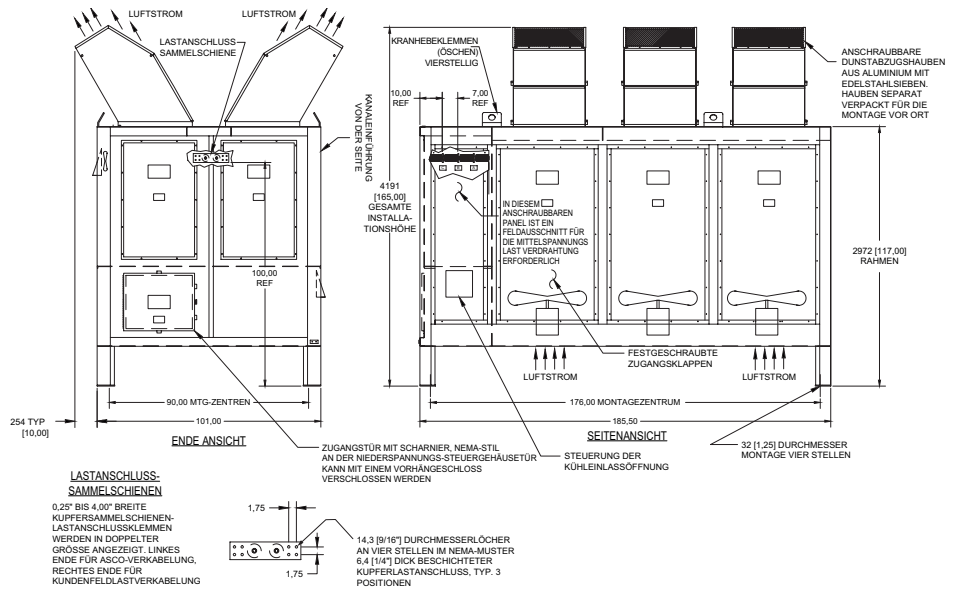
Die Lüftermotoren sind durch Sicherungen und Überlastschutz geschützt.

An den Zugangsklappen außen an der Lastbank sind geeignete Warn- und Vorsichtshinweise angebracht.

Der Zugang zum Inneren wird durch angeschraubte Außenplatten beschränkt.

Der Lufteinlass des Modells 9200 ist so konzipiert, dass Objekte mit einem Durchmesser von mehr als 0,50 Zoll nicht in das Gerät eindringen können.

Es erfolgt eine vertikale Luftableitung und die Abluft wird nach oben vom Personal weggeleitet.



Alle Maße sind in Millimetern [Zoll] angegeben.

Änderungen der technischen Daten ohne Vorankündigung vorbehalten.

## Umgebungstemperatur

Die Lastbank 9200 ist ohne Einschränkungen für den Dauerbetrieb geeignet. Der Umgebungstemperaturbereich beträgt -28 °C bis 50 °C (-20 °F bis 120 °F).

## Montage

Das Modell 9200 ist für die Außenmontage auf einer Betonplatte oder einem Fundament konzipiert.

## Stromanschlüsse und Kabeleinführung

Die Stromanschlüsse befinden sich hinter einer aufgeschraubten Zugangsklappe. Das Modell 9200 verfügt unterhalb der Stromanschlussbaugruppe über einen empfohlenen Kabelkanaleinführungsbereich, um die Installation des Lastkabels zu erleichtern.

## Optionales Zubehör

- Steuerleistungstransformator
- Bedienfeldgehäuse vom Typ NEMA 4
- Digitale Überwachung
- Remote-E/A-Steuerung
- Pilotrelaissteuerung
- Arktis-Bewertung (niedrige Temperatur)

## Dokumentation – Bedienungsanleitung

Eine ausführliche Bedienungsanleitung in elektronischer Form wird auf einem USB-Stick mitgeliefert.

Inhalt: Sicherheit, Installation, Betrieb, Wartung und Fehlerbehebung.

## Prüfungen und Normen

Avtron-Lastbänke entsprechen NEMA-, NEC- und ANSI-Normen. Das Qualitätskontrollsystem ist nach ISO 9001 zertifiziert.

## Gewicht und Abmessungen

Abmessungen (ca. mm/Zoll)			Gewicht
Höhe	Breite	Länge	
4191/165	2565/101	*	*

\* HINWEIS: Längen- und Gewichtsangaben sind abhängig von Kapazität und Spannung.