



Bei dem Avtron-Modell 5600 handelt es sich um eine ohmsche Wechselstrom-Lastbank, die auf Anhängern montiert ist oder montiert werden kann und die für den Außenbereich mit Lasten von bis zu 1250 kW konzipiert ist.

## LASTBANK- LEISTUNGSANGABEN

### Standard-Nennkapazität

- 1000 kW
- 1250 kW

Standard-Lastschrittauflösung von 5 kW.

Standard-Drehstromspannungen

- 240/480-60 Hz
- 600/60 Hz

Wenden Sie sich bezüglich nicht standardmäßigen Leistungswerten bitte an das Werk.

### Gebläsemotorsteuerung

Der Gebläseanschluss ist werkseitig mit dem Hauptlastbus verdrahtet. Auch Vorrichtungen für eine externe Stromquelle sind vorhanden.

Für den Betrieb des Steuerkreises ist ein integrierter 120-V-, 1-Phasen-, 60-Hz-Steuerleistungstransformator vorhanden.

### Kühlsystem

Durch einen integrierten TEFC- oder TEAO-Motor, der direkt mit dem Kühlerlüfterblatt gekoppelt ist, wird eine Kühlung von etwa 23.000 CFM gewährleistet. Der Lüftermotor ist durch Sicherungen, Motorschutzschalter und Überlastrelais umfassend geschützt.

### Bedienelemente

Die Standard-Laststeuerung für das Modell 5600 ist ein manuelles 19-Zoll-Rackmount-Panel. Die Steuerelemente umfassen Folgendes: Ein-/Ausschalter, Start-/Stopp-Druckknöpfe für das Gebläse, Ein-/Ausschalter für die Hauptlast und Schalter für einzelne Laststufen. Visuelle Anzeigen: Einschalten, Gebläse ein und Gebläse-/Luftausfall.

### Digitale Messung

Zur Volt-, Ampere-, Frequenz- und kW-Anzeige ist ein Advanced Digital Monitoring System (ADMS) vorhanden. ADMS umfasst auch eine Datenprotokollierungssoftware.

### Konstruktion

Das Modell 5600 wird aus robustem aluminierem Stahl gemäß ASTM A463 gefertigt. Es ist für den wetterfesten Dauerbetrieb im Freien ausgelegt. Der Sockel enthält Gabelstaplerrausparungen zum Anheben.

Alle äußeren Befestigungselemente bestehen aus Edelstahl. Haupteingangsbuss, Laststufenrelais, Sicherungen und Gebläse-/Steuerrelais befinden sich im Hauptgehäuse.

### Lastverbindungen

Schnellanschlusskabelbuchsen sind sicher an der Kaltluft-Einlassseite der Lastbank montiert.

### Verarbeitung

Das Modell 5600 verfügt über eine hochwertige, eingebrannte Polyester-Pulverbeschichtung mit einer Filmdicke von 2,8 +/- 0,4 Mil pro Schicht. Die Standardfarbe ist Grau (ANSI 61).

### Zwei Jahre Garantie

Für die Geräte gilt eine branchenweit einzigartige 24-monatige Garantie, die die Kosten für Teile und Arbeit abdeckt.

# Modell 5600 – Technische Daten

## Widerstandselemente

Avtron-Lastbänke verwenden spiral-förmig gewickelte Helidyne-Elemente aus einer Chromlegierung. Die Elemente werden über ihre gesamte Länge durch segmentierte Keramikisolatoren auf Edelstahlstangen gestützt. Diese Elemente sind für einen Betrieb mit etwa der Hälfte ihrer maximalen Daueranschlussleistung ausgelegt.

Für eine optimale Leistung sind die Elemente im Kühlerluftstrom positioniert. Temperaturbedingte Widerstandsänderungen werden durch die Einhaltung konservativer Wattdichten minimiert.

Die Gesamtlasttoleranz der Lastbank 5600 beträgt -0, +5 %. Dadurch wird sichergestellt, dass der angegebene kW-Wert bei Nennspannung abgegeben wird.

Diese Elemente sind für den Dauerbetrieb mit der angegebenen Spannung ausgelegt. Tests bei niedrigeren Spannungen mit entsprechender Reduzierung der Gesamtnennleistung können durchgeführt werden.

## Sicherheitsmerkmale

Ein mit den Lastanwendungssteuerungen gekoppelter Differenzdruckschalter soll verhindern, dass Last zugeführt wird, wenn keine Kühlluft vorhanden ist.

Zur Erkennung der Lastbankabluft ist ein Übertemperaturschalter vorhanden. Der Schalter ist mit den Lastanwendungssteuerungen gekoppelt, um die Lastversorgung zu unterbinden, wenn eine Übertemperatur vorliegt.

Der Lüftermotor ist durch Sicherungen und Überlastungen geschützt.

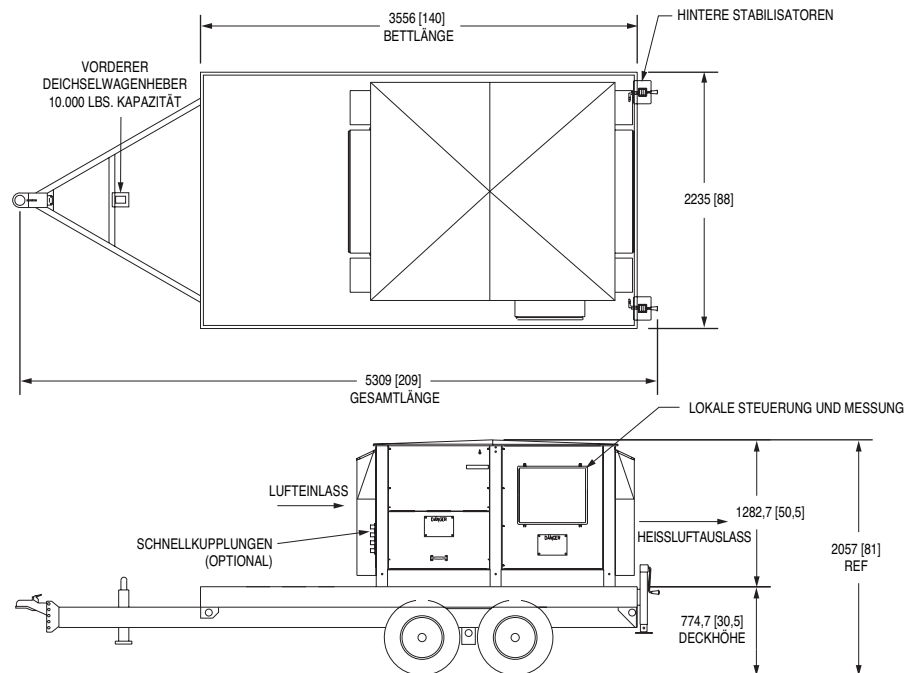
Der Schutz vor schwerwiegenden Fehlern wird durch die Abzweigsicherung gewährleistet. Es wird eine Absicherung für alle Laststufen bereitgestellt.

An den Zugangsklappen außen an der Lastbank sind geeignete Warn- und Vorsichtshinweise angebracht.

Der Zugang zum Inneren wird durch angeschraubte Außenplatten beschränkt.

Der Lufteinlass des Modells 5600 ist so konzipiert, dass Objekte mit einem Durchmesser von mehr als 0,50 Zoll nicht in das Gerät eindringen können.

Es erfolgt eine horizontale Luftableitung und die Abluft wird nach unten vom Personal weggeleitet.



Alle Maße sind in Millimetern [Zoll] angegeben. Änderungen der technischen Daten ohne Vorankündigung vorbehalten.

## Umgebungstemperatur

Die Lastbank 5600 ist ohne Einschränkungen für den Dauerbetrieb geeignet. Der Umgebungstemperaturbereich beträgt -28 °C bis 50 °C (-20 °F bis 120 °F).

## Optionaler Anhänger

Bei ausgewählter Anhängeroption wird das Modell 5600 werkseitig auf einem DOT- und ICC-zugelassenen Anhänger montiert und ausbalanciert. Elektrische Bremsen, Stabilisierungsstützen und Ösen sind serienmäßig vorhanden.

## Optionales Zubehör

- Kabeltrommeln (manuell oder elektrisch)
- Sicherheitsabdeckung(en) für Kabeltrommeln
- Abschließbare Aufbewahrungsbox
- Digitale SIGMA 2-Steuerung
- Ersatzrad
- Solar-Batterieladegerät
- Hydraulische Bremsen
- 2 5/16 Kugelumkupplung (3-Zoll-Zapfenstandard)
- Individuelle Pulverbeschichtung

## Dokumentation – Bedienungsanleitung

Eine ausführliche Bedienungsanleitung in elektronischer Form wird auf einem USB-Stick mitgeliefert.

Inhalt: Sicherheit, Installation, Betrieb, Wartung und Fehlerbehebung.

## Prüfungen und Normen

Avtron-Lastbänke entsprechen NEMA-, NEC- und ANSI-Normen. Das Qualitätskontrollsystem ist nach ISO 9001 zertifiziert.

## Gewicht und Abmessungen

Abmessungen des Lastbanksystems (ca. mm/Zoll)			Gewicht (ca. kg/lb)
Länge	Breite	Höhe	
5308/ 209	2235/ 88	2067/ 81	1724/ 3800

\* HINWEIS: Beispiel abgebildet.

Die Abmessungen und das Gewicht hängen von der verfügbaren Optionsauswahl ab.