



Les bancs de charge Avtron, modèle 1100, sont des bancs de charge CA résistifs conçus pour le montage sur conduit ou sur radiateur lorsqu'une charge supplémentaire jusqu'à 900 kW est requise.

CARACTÉRISTIQUES ASSIGNÉES DU BANC DE CHARGE

Capacité standard de :

- 10 - 900 kW (en fonction de la hauteur et de la largeur du radiateur)

La résolution d'échelon de charge standard est nominale de 20 à 25 % de la capacité du banc de charge (kW).

Choisissez parmi les valeurs standard associées aux tensions triphasées de :

- 208-60 Hz
- 240-60 Hz
- 480-60 Hz
- 600-60 Hz
- 400-50 Hz

Des versions monophasées avec des tensions de 208 et 240 sont également disponibles.

Veuillez consulter l'usine pour les valeurs non standard.

Système de refroidissement

Les bancs de charge de la SÉRIE 1000 sont conçus pour être montés de manière permanente sur le radiateur ou le conduit d'un groupe électrogène. Ainsi, l'air de refroidissement nécessaire est fourni par le système de refroidissement du groupe électrogène. Les bancs de charge de la SÉRIE 1000 nécessitent un débit d'air minimum en CFM, Cubic Feet per Minute ou Pieds cubes par minute, pour fonctionner correctement. Les CFM requis pour le banc de charge sont basés sur les dimensions en termes de hauteur et de largeur du radiateur.

Commandes de l'opérateur

Les commandes standard pour les bancs de charge de la SÉRIE 1100 sont des commandes manuelles locales. Les fonctions de commande typiques incluent : Interrupteur marche/arrêt, interrupteur marche/arrêt de charge principale et interrupteurs d'échelons de charge individuels. Les indicateurs visuels incluent : Mise sous tension et surchauffe.

D'autres options de commande sont disponibles, veuillez consulter l'usine pour en savoir plus.

Construction

Les bancs de charge de la SÉRIE 1100 sont construits en acier aluminisé de gros calibre en conformité avec l'ASTM A463. L'acier aluminisé est le matériau de construction le plus utilisé pour les bancs de charge montés sur radiateurs en raison de sa résistance aux températures élevées et de sa protection supérieure contre la corrosion. Les bancs de charge sont disponibles en construction de type extérieur ou intérieur. Des œillets de levage et des adaptateurs de bride de conduit sont fournis de manière standard pour faciliter un montage facile sur un radiateur ou un conduit. Toutes les fixations extérieures sont en acier inoxydable. Le bloc de distribution d'entrée principale (ou l'ensemble de barres omnibus) est situé dans le boîtier principal du banc de charge. Les bancs de charge de la SÉRIE 1100 sont homologués et conformes à la norme UL 508A (jusqu'à 900 kW).

Finition

Le modèle 1100 avec la construction extérieure en option a une finition en poudre de polyester cuite de haute qualité. La couleur standard est le gris (ANSI 61).

Garantie de deux ans incluse

L'équipement est couvert par une garantie exclusive de 24 mois sur les pièces et la main d'œuvre.

Spécifications du modèle 1100

Éléments de résistance

Les bancs de charge Avtron utilisent des éléments Helidyne en alliage de chrome enroulés en hélice. Les éléments sont entièrement soutenus sur toute leur longueur par des isolateurs en céramique segmentés placés sur des tiges en acier inoxydable. Ces éléments sont conçus pour fonctionner à environ la moitié de leur puissance nominale continue maximale.

Les éléments sont positionnés dans le flux d'air de refroidissement pour des performances optimales. Les changements en termes de résistance dus à la température sont minimisés en maintenant des densités de watts conservatrices.

La tolérance de charge globale du banc de charge est de -0, +5 %. Cela garantit que les kW annoncés sont fournis à la tension assignée.

Les éléments sont évalués en continu à la tension spécifique. Il est aussi possible de réaliser des essais à des tensions inférieures, avec une réduction correspondante des valeurs assignées.

Dispositifs de sécurité

Un interrupteur de surchauffe est fourni et situé au même endroit que les commandes d'application de charge. En cas de surchauffe, la charge sera automatiquement désactivée.

La protection contre les défauts majeurs est assurée par une protection par fusible du circuit de dérivation.

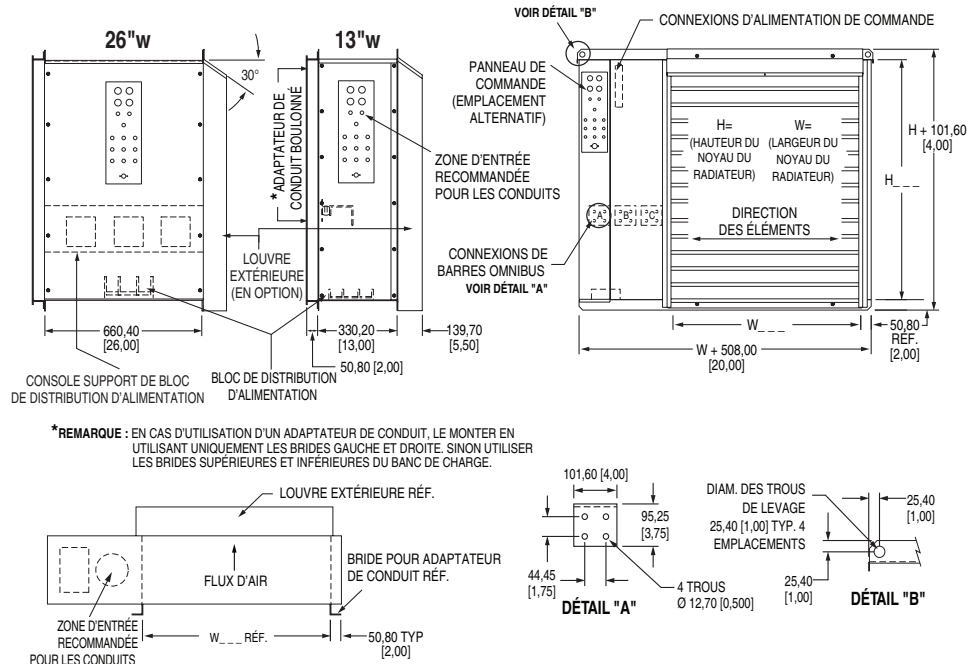
Le circuit de commande est protégé par un fusible.

L'extérieur du banc de charge présente des avertissements et des mises en garde appropriés sur les panneaux d'accès.

L'accès interne est limité par des boulons sur les panneaux extérieurs.

Température et humidité

Le banc de charge de la SÉRIE 1100 est conçu pour un cycle de service continu sans limitations. La plage de températures ambiantes est de -28 °C à 50 °C (-20 °F à 120 °F).



Toutes les dimensions sont en millimètres [pouces].
Les spécifications peuvent être modifiées sans préavis.

Montage

Les bancs de charge de la SÉRIE 1100 se montent directement sur les radiateurs ou les conduits. Les dimensions exactes du radiateur sont requises au moment de la commande. Des adaptateurs de bride de conduit sont fournis de façon standard.

Bornes d'alimentation et entrée de câble

Un bloc de distribution (ou un ensemble de barres omnibus) de taille appropriée est fourni pour l'installation du câble de charge. La zone d'entrée de câble recommandée se situe sous la section de commande. Veuillez vous référer au dessin ci-dessus pour identifier la zone d'entrée du conduit suggérée.

Accessoires optionnels

- Transformateur d'alimentation de commande
- Panneau de commande manuelle à distance
- Contrôle automatique de la charge (ALC)

- Construction de type extérieur
- Interface des systèmes de gestion de l'alimentation critiques (CPMS)
- Relais d'alimentation inverse (applications de régénération)

Documentation – Manuel d'utilisation

Un manuel d'utilisation complet est fourni électroniquement via une clé USB.

Les sections incluent : Sécurité, installation, fonctionnement, maintenance et dépannage.

Tests et normes

Les bancs de charge Avtron sont conformes aux normes NEMA, NEC et ANSI. Le système de contrôle qualité est certifié selon les normes ISO 9001.

Poids et dimensions

Poids du banc de charge (environ)

Le poids varie en fonction de la capacité, de la taille du cadre et des options